

II PRUEBA DE CAMPO A TRAVÉS ZONA ORIENTE

ORGANIZA:
C.P. JOVELLANOS - PANES

COLABORAN:
Ayto. de Peñamellera Baja
A.M.P.A C.P. Jovellanos
Gobierno del Principado de Asturias



Panes, 9 de Febrero de 2012
Instalaciones de la Brañona
A partir de las 10:30



II PRUEBA DE CAMPO A TRAVÉS ZONA ORIENTE

ORGANIZA:
C.P. JOVELLANOS - PANES

COLABORAN:
Ayto. de Peñamellera Baja
A.M.P.A C.P. Jovellanos
Gobierno del Principado de Asturias



Panes, 9 de Febrero de 2012
Instalaciones de la Brañona
A partir de las 10:30





IIª PRUEBA DE CAMPO A TRAVES ZONA ORIENTE

Panes Jueves 9 de Febrero de 2012

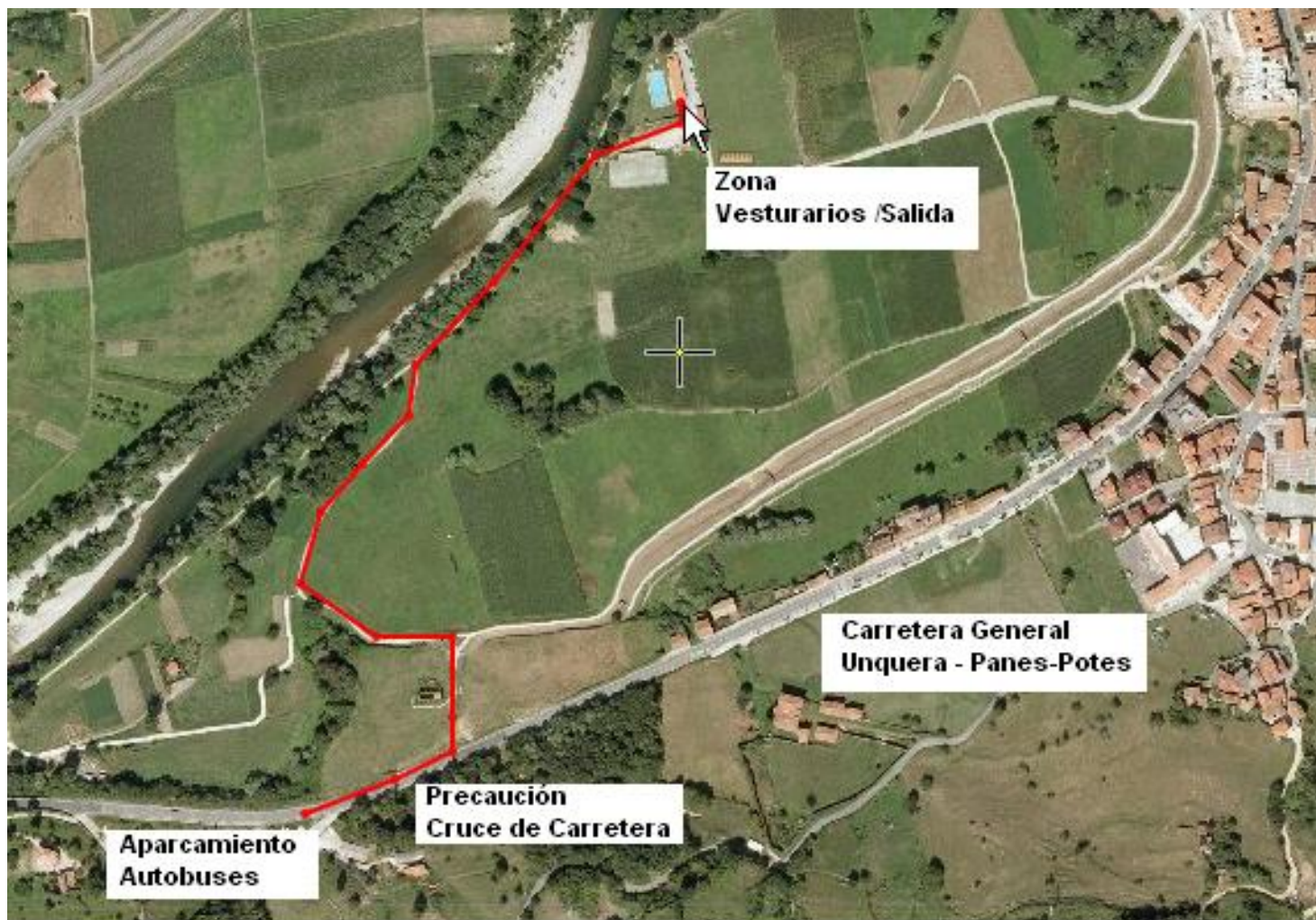
CATEGORIAS	HORA DE SALIDA APROX.	RECORRIDO
Benjamin (femenino)	10:45 horas	920 m.
Benjamin (masculino)	10:55 horas	920 m.
Alevin (femenino)	11:10 horas	1.650 m.
Alevin (masculino)	11:25 horas	1.650 m.
Infantil (femenino)	11.40 horas	2.000 m.
Infantil (masculino)	12:00 horas	2.200 m.
Cadete (femenino)	12:20 horas	2.650 m.
Cadete (masculino)	12:40 horas	3.650 m.

OBSERVACIONES

- LOS VESTUARIOS DE LA BRAÑONA, SE DESTINARAN PARA VESTUARIOS DE LOS PARTICIPANTES, REPARTIDOS POR CENTROS ESCOLARES. SE RUEGA EL MAXIMO RESPETO A LA INSTALACION, ASI COMO LA MAXIMA LIMPIEZA.
- LA OFICINA DE INFORMACION ESTARA INSTALADA EN LAS GRADAS DEL CAMPO DE FUTBOL, AL IGUAL QUE LA UNIDAD SANITARIA.
- LOS/LAS PARTICIPANTES DE TODAS LAS CATEGORIAS, DEBERAN LLEVAR OBLIGATORIAMENTE PRENDIDO EN EL PECHO Y EN LUGAR BIEN VISIBLE LA FICHA DEL COLOR CORRESPONDIENTE CON LOS DATOS DEL/LA ATLETA. EN CASO DE EXTRAVIO O DETERIORO EL/LA CORREDOR/A DEBERA COMUNICAR SU DATOS EN LINEA DE META.
- SE ENTREGARAN TROFEOS A LOS TRES PRIMEROS CLASIFICADOS Y MEDALLAS A LOS CUARTOS Y QUINTOS CLASIFICADOS DE CADA CATEGORIA.

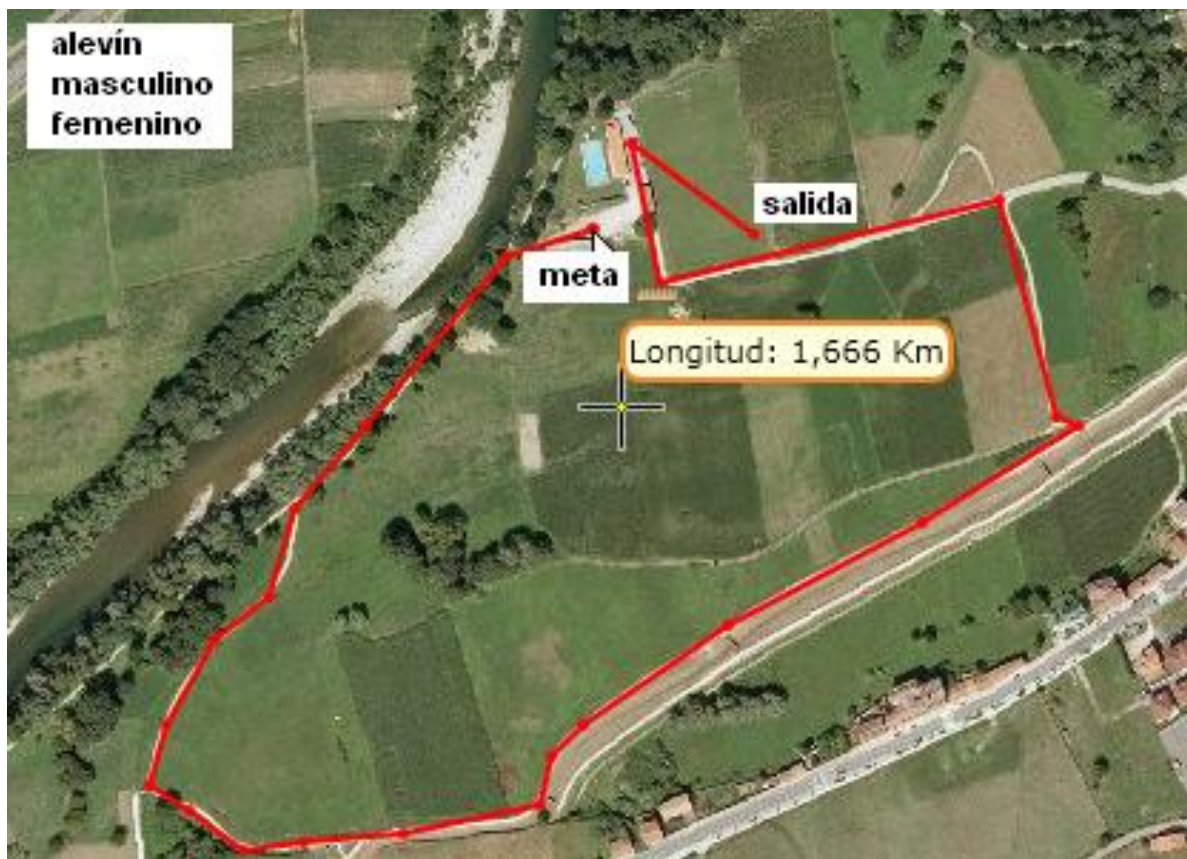
LOS HORARIOS SON APROXIMADOS. SE RECOMIENDA ESTAR CERCA DE LA SALIDA EN TODO MOMENTO, PUES A CRITERIO DE LA ORGANIZACIÓN SE ADELANTARAN LAS PRUEBAS LO MAXIMO POSIBLE.

- EN ALGUNAS ZONAS HAY HILO PASTOR CERCA DEL CAMINO. SE RUEGA TENGAN CUIDADO DE NO TOCAR EL CABLE.
- LO IMPORTANTE ES COMPETIR. SE RUEGA CONCIENCIAR A LOS CORREDORES QUE NO INTENTEN SALTARSE EL RECORRIDO, PUES SERAN AUTOMATICAMENTE EXPULSADOS DE LA CARRERA Y SE LES REPRENDERA SERIAMENTE POR SU ACTO ANTIDEPORTIVO.
- PARA MAS INFORMACION TFNO. 985861492
- LOS AUTOBUSES DESCARGARAN AL ALUMNADO EN LA ZONA INDICADA EN EL GRÁFICO. SIN EMBARGO LA ZONA DE APARCAMIENTO DE LOS AUTOBUSES ESTARÁ A LA SALIDA DE PANES (TAMBIÉN INDICADO EN EL GRÁFICO). PARA RECOGER AL ALUMNADO SE REALIZARÁ LA MISMA OPERACIÓN PERO A LA INVERSA. NO OBSTANTE TENDREMOS LA AYUDA DE LA GUARDIA CIVIL



Itinerario que deben seguir los escolares

CATEGORIAS	HORA DE SALIDA APROX.	RECORRIDO
Alevín (femenino)	11:10 horas	1650 m.
Alevín (masculino)	11:25 horas	1650 m



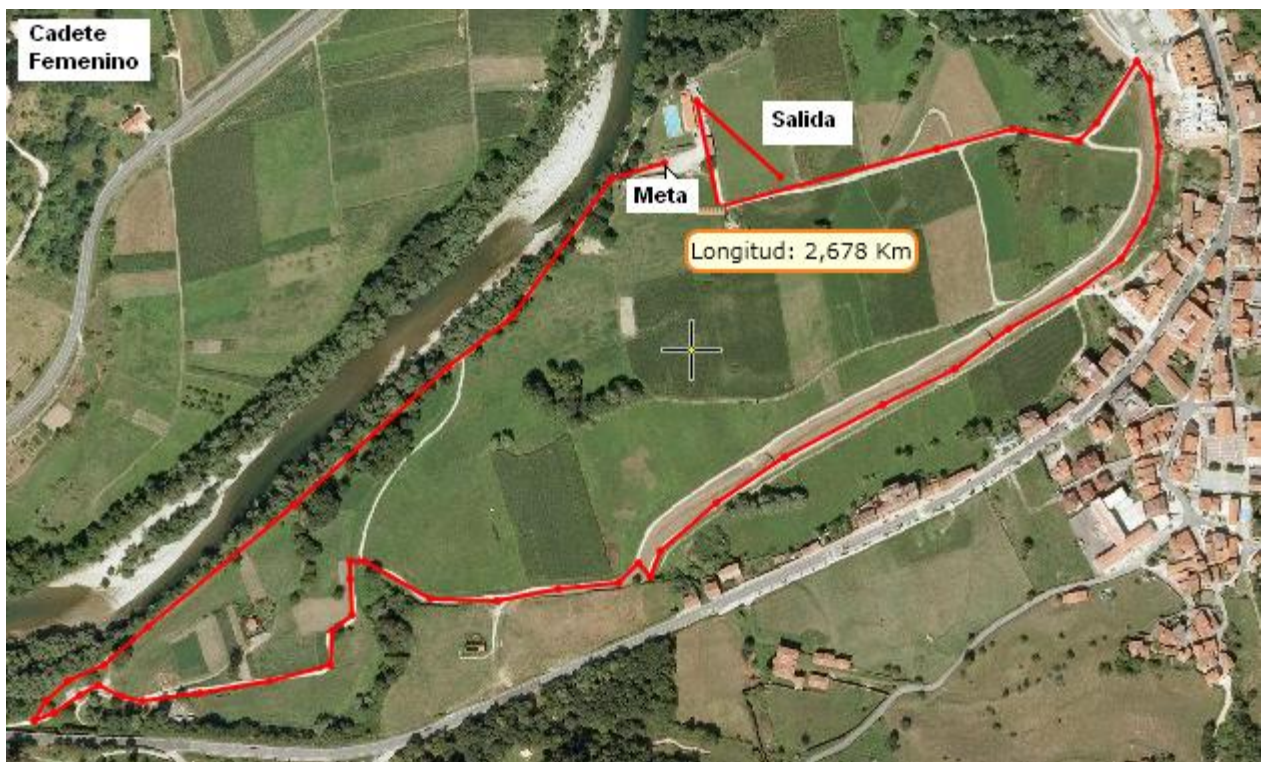
CATEGORIAS	HORA DE SALIDA APROX.	RECORRIDO
Infantil (femenino)	11.40 horas	2.000 m.



CATEGORIAS	HORA DE SALIDA APROX.	RECORRIDO
Infantil (masculino)	12:00 horas	2.200 m.



CATEGORIAS	HORA DE SALIDA APROX.	RECORRIDO
Cadete (femenino)	12:20 horas	2.650 m



CATEGORIAS	HORA DE SALIDA APROX.	RECORRIDO
Cadete (masculino)	12:40 horas	3.650 m



**POR FAVOR, RESPETAD LAS INDICACIONES
DE LA ORGANIZACIÓN Y ¡BUENA SUERTE A
TODOS!**

CARLOS JOSE PIELAGOS FERNANDEZ
COORDINADOR ZONA ORIENTE

TFNO. 658103789 FAX 985857815

